

原子力科学研究所 施設公開

入場
無料

開催
日時

令和元年**11月16日** **土**

10:00~15:00

受付開始 9:45 最終入場 14:30

雨天決行 (荒天中止)

科学で未来を
体験しよう

見学ツアー

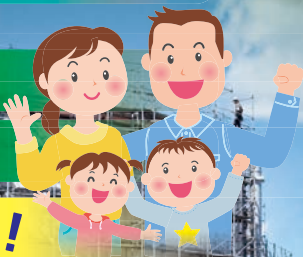
科学技術の実験・体験

お楽しみコーナー

アンケートに答えて

スタンプラリーに参加して

記念品をもらおう!



ROSA-V
Large Scale Test Facility
small break loss-of-coolant
accident (SBLOCA) test
昭和60年4月納入
東海原子力発電所建設株式会社



国立研究開発法人日本原子力研究開発機構

原子力科学研究所

(お問い合わせ)

TEL 029-284-3690 E-mail infoplaza@jaea.go.jp

〒319-1195 茨城県那珂郡東海村大字白方2-4

イベント概要

🔍 見学ツアー

- ▶ **原科研構内一周**
～構内の原子力施設を見て周ろう～
- ▶ **研究用原子炉 JRR-3**
～世界トップレベル高性能研究用原子炉の耐震改修工事現場を公開～
- ▶ **大型非定常試験装置 (LSTF)**
～高さ30m 世界最大規模のPWR模擬装置の大きさを体感してみよう～

🎉 お楽しみコーナー

- ▶ **スライムをつくろう**
～洗濯のりでオリジナルスライムを作ろう～
- ▶ **ロボットアーム**
～ロボットアームを操作して景品をゲット～
- ▶ **交通事故防止コーナー**
～警察官による交通安全教育、パトカー展示～

🔬 科学技術の実験・体験

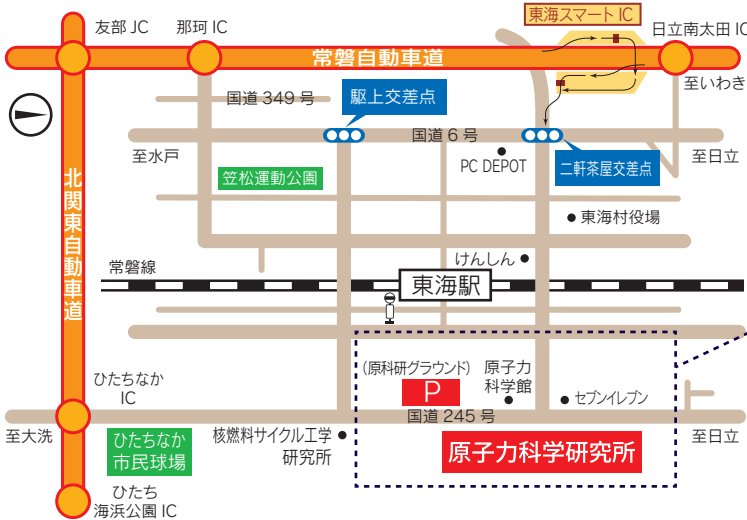
- ▶ **仮想の原子力発電所の見学体験**
～バーチャルリアリティシステムを使つての模擬体験～
- ▶ **リアル脱出ゲーム・サイエンスの森からの脱出**
～サイエンスの謎を解きながら脱出体験～
- ▶ **放射線をみる・はかる**
～霧箱による放射線飛跡を観察～
- ▶ **水性ペンできれいな花を咲かせよう**
～ペーパークロマトグラフィーの原理を体験～

他にも各イベントを
たくさん用意しています



- アンケートに答えて
- スタンプラリーに参加して
記念品をもらおう!

会場周辺地図



東海駅からは路線バスをご利用ください

周辺拡大図



駐車場及び駐輪場から徒歩でご来場ください



ご来場の皆様へ（よくお読みください）

小学生は名札を、中学生以上の方は身分証を必ずご持参ください。（例：運転免許証、パスポート、学生証等）

- ※身分を証明するものがない場合、入場することはできません。
- ※駐車場には限りがございますので、可能な限り公共交通機関でのご来場にご協力ください。
- ※原子力科学研究所構内では、飲食物の販売や休憩所を用意しております。
- ※原子力科学研究所構内では屋外での写真撮影は禁止です。撮影は屋内のみとなりますのでご協力ください。
- ※職員が撮影した写真等は、当研究所の広報等で使用する場合があります。予めご了承ください。
- ※ご提供いただいた個人情報につきましては、本施設公開に関すること以外には利用しません。